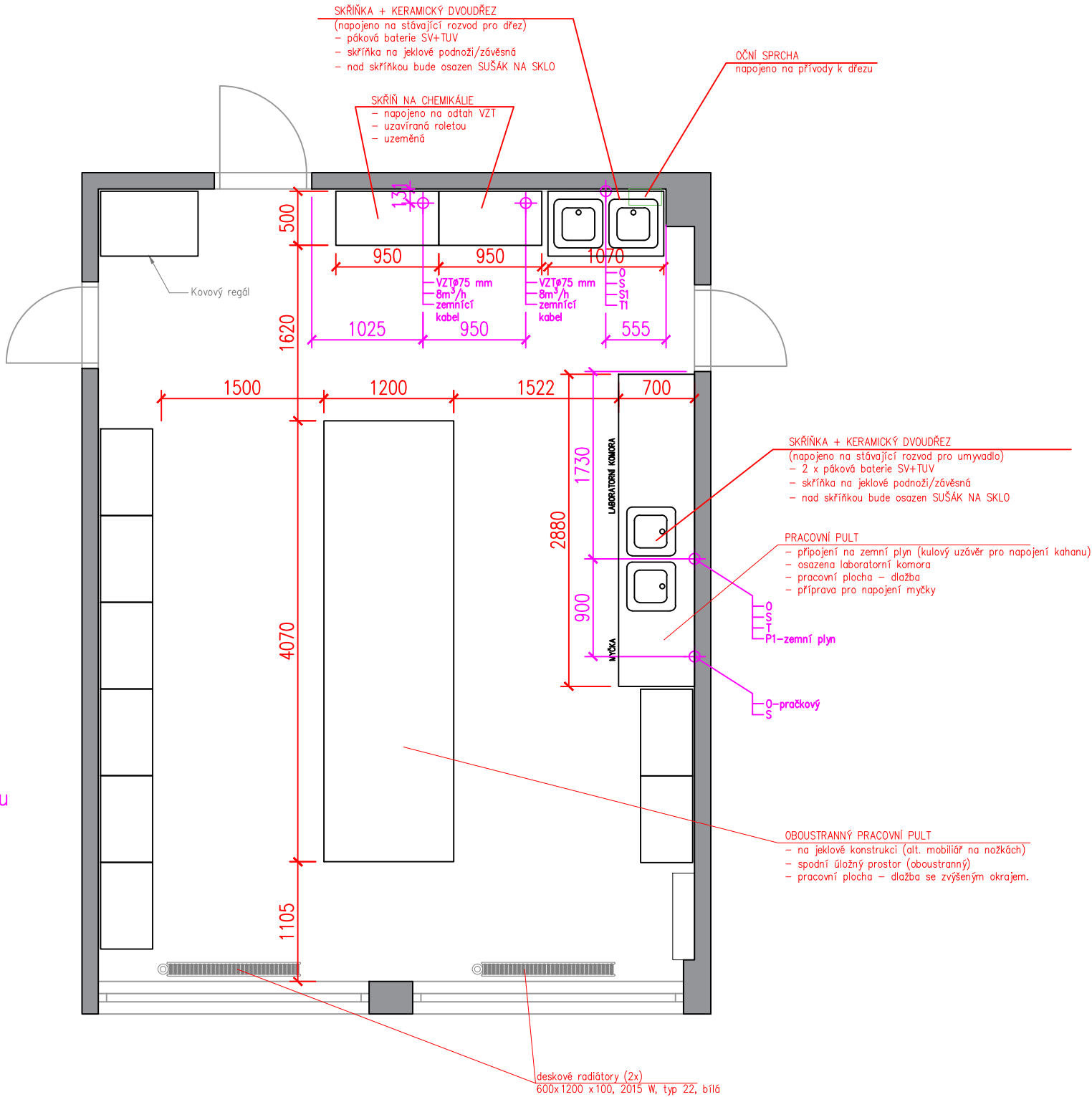


- O – odpad
S – studená voda
T – teplá voda
S1 – studená voda pro oční sprchu
T1 – teplá voda pro oční sprchu
P1 – připojení na zemní plyn



Pokud se kdekoliv v této projektové dokumentaci, nebo soupisu prací a dodávek (rozpočtu) vyskytuje jakýkoliv obchodní název materiálu, výrobku, systému, služby apod., jedná se zásadně o referenční údaj sloužící pro přesnou specifikaci minimálního standardu jejich požadovaných vlastností. Daný materiál, výrobek, systém, službu apod. je možno nahradit jiným o shodných či lepších vlastnostech, avšak zásadně pouze v rámci platné smluvní ceny. Tuto případnou náhradu je povinen navrhnout zhotovitel stavby, a to v dostatečném předstihu před objednáním, přičemž je při návrhu náhrady povinen objednateli prokázat shodu vlastností s referenčním materiálem, výrobkem, systémem, službou apod. další podmínky a podrobnosti jsou uvedeny ve smlouvě o dílo,

NOVĚ INSTALOVANÉ PRVKY, MOBILIÁŘ A ROZVODY:

- celoplošné odstranění stávajícího PVC, 40,25 m²
- samonivelační stěrka pod nové PVC, 40,25 m²
- nové zátěžové, chemicky odolné PVC, 45 m²
- demontáž stávajícího plechového dřezu, včetně baterie
- dodávka montáž chemicky odolného dvoj dřezu (dřez 450 x 450 mm), 2 ks
- dodávka a montáž oční sprchy
- rozvody potrubí (TV, SV), PPR D 20, 15 m, 3 x stojánková páková baterie, 4 x sifon
- rozvody kanalizace, HT, DN 50, 4 m
- rozvod z vícevrstvého plynového potrubí 16x2, dl. 5 m, 1 kohout pro napojení kahanů, 1 x kulový servokohout na přívod do přípravný (ovládaný klíčovým vypínačem)
- osazení 2 ks keramických chemicky odolných dřezů (450 x 450 mm)
- osazení a dodávka 2 ks deskových radiátorů 600x1200x100, 2015W, typ 22, bílé
- dodávka a montáž 1 ks oboustranného pracovního pultu s oboustranným spodním úložným prostorem
- vodič 2 x 1F, 15 m, vodič AC/DC CYSY 3 x 2,5, 45 m, zemnicí kabel ZŽ LYS 4 mm, 15 m
- osazení 6 ks osvětlovacích těles, LED technologie (např. Svítidlo zářivkové úsp. stropní přisazené, typ MODUS LED LLL4000RM2KVM4ND), napojeno na stávající vývody světla
- demontáž a likvidace 6 ks zářivkových svítidel (2 x 58w)
- rozvaděč elektrické energie zůstane stávající
- trasy nových rozvodů budou v trasách rozvodů stávajících. Původní rozvody budou odstraněny (zednické připomoci 80 hodin)
- vyspravení omítek z 10% (celkem 77 m² stěn, včetně otvorů a 40,25 m² stropu)
- kompletní nová výmalba (celkem 77 m² stěn, včetně otvorů a 40,25 m² stropu)
- kompletní úklid místnosti, vč. umytí podlah, vybavení a nábytku


UPOZORNĚNÍ:

PŘÍVODY DO UČEBNY PRO NAPÁJENÍ PRACOVNÍCH STOLŮ ZŮSTANOU STÁVAJÍCÍ. AKTUÁLNĚ JSOU NEPŘÍSTUPNÉ. PŘI VYVEDENÍ DO PRACOVNÍHO STOLU BUDE NA POTRUBÍ (VODA, PLYN) VYSAZEN UZAVÍRACÍ VENTIL. NA KABELY ELEKTRICKÉ ENERGIE BUDE OSAZEN VYPÍNAČ. DALŠÍ VYPÍNÁNÍ A UZAVÍRÁNÍ JE PŘÍMO NA NÁSTAVBĚ PRACOVNÍHO STOLU NA JEDNOTLIVÝCH PRACOVÍŠTÍCH. CENTRÁLNÍ VYPÍNÁNÍ BUDE VYSAZENO NA ODOBOČKY ZE STOUPACÍHO POTRUBÍ DO UČEBNY. ZDE BUDOU OSAZENY SERVOVENTILY UZAVÍRANÉ KLÍČOVÝM VYPÍNAČEM NA STOLE VYUČUJÍCÍHO.

VŠECHNY ROZMĚRY BUDOU OVĚŘENY PŘED PROVÁDĚNÍM NA STAVBĚ

Projektová dokumentace podléhá autorskému zákonu v platném znění. Žádná část této dokumentace nesmí být kopírována ani šířena jiným způsobem bez výslovného svolení autora.

Výkres je platný pouze v barevném provedení.

Vedoucí projektant	Odp. projektant	Vypracoval	Želivského 2227 356 01 Sokolov tel. 608 414 972 IČ - 49787942	
Ing. Martin Volný	Ing. Martin Volný	Ing. Martin Volný		
Investor: Gymnázium Sokolov a KVC, p. o., Husitská 2053, Sokolov, 356 01				
Kraj: Karlovarský	MÚ: Sokolov	StÚ: MÚ Sokolov		
Název akce			Účel	DPS
MODERNIZACE A VYBUDOVÁNÍ ODBORNÝCH UČEBEN V GYMNÁZIU A KRAJSKÉM VZDĚLÁVACÍM CENTRU SOKOLOV			Datum	05/24
			Číslo zakázky	1943/24
			Formát	3A4
			Kótováno	mm, m
Lokalita akce			Měřítko	1:50
Sokolov, objekt gymnázia, pavilony B a C Husitská 2053, parc. č. st. 3617, k. ú. Sokolov				
Stavba - objekt:			Číslo výkresu	
Obsah			2	
UČEBNA B 405 - PŘÍPRAVNA CHEMIE				